



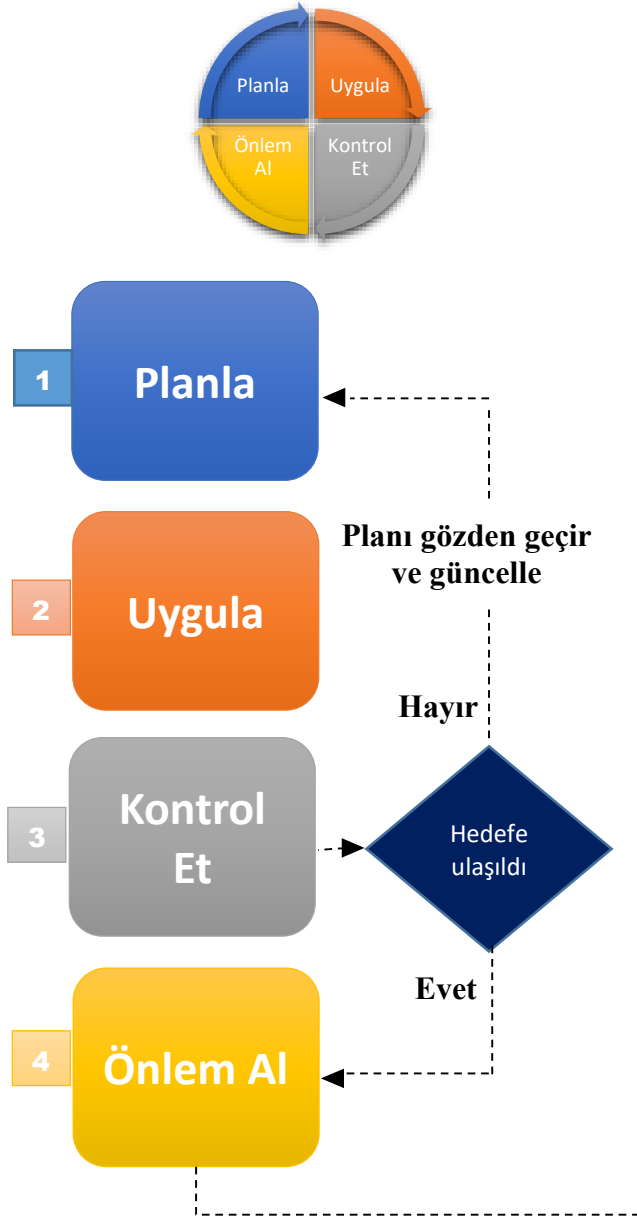
TARSUS
ÜNİVERSİTESİ

İYİLEŞTİRME EYLEM PLANLARI

(Sağlık, Kültür ve Spor Daire Başkanlığı)

Süreç İyileştirme

Standart gereksinimlerin ve paydaş beklentilerinin en üst düzeyde karşılanması için bir sürecin performans düzeyinin yükseltilmesidir.



İyileştirme Planı

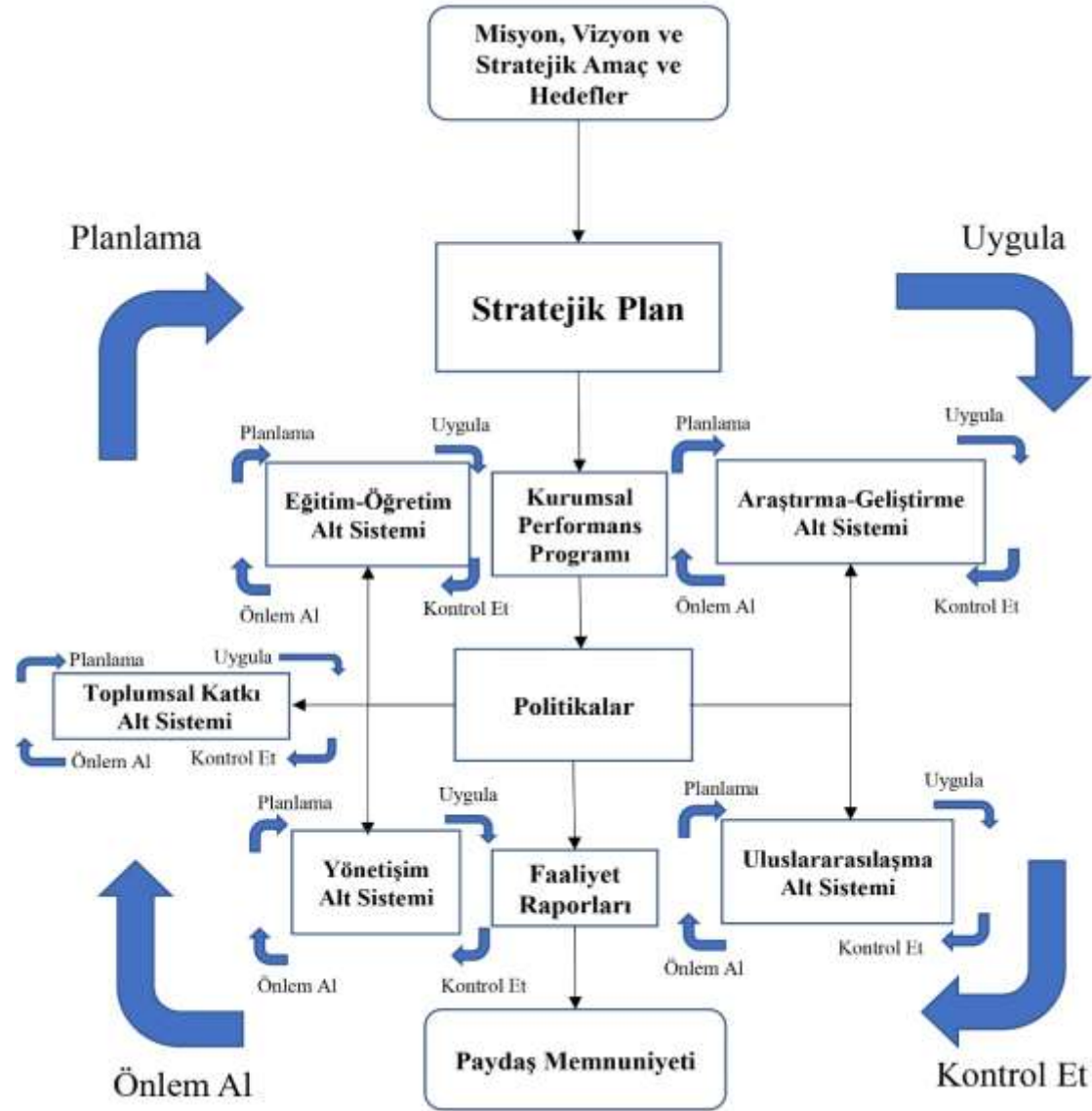
PUKÖ döngüsünde “Kontrol Et” aşamasında süreçlerin ölçüm ve değerlendirmesi yapılır. “Önlem Al” aşamasında ise yapılmış olan değerlendirmelere yönelik iyileştirme planları oluşturulur.

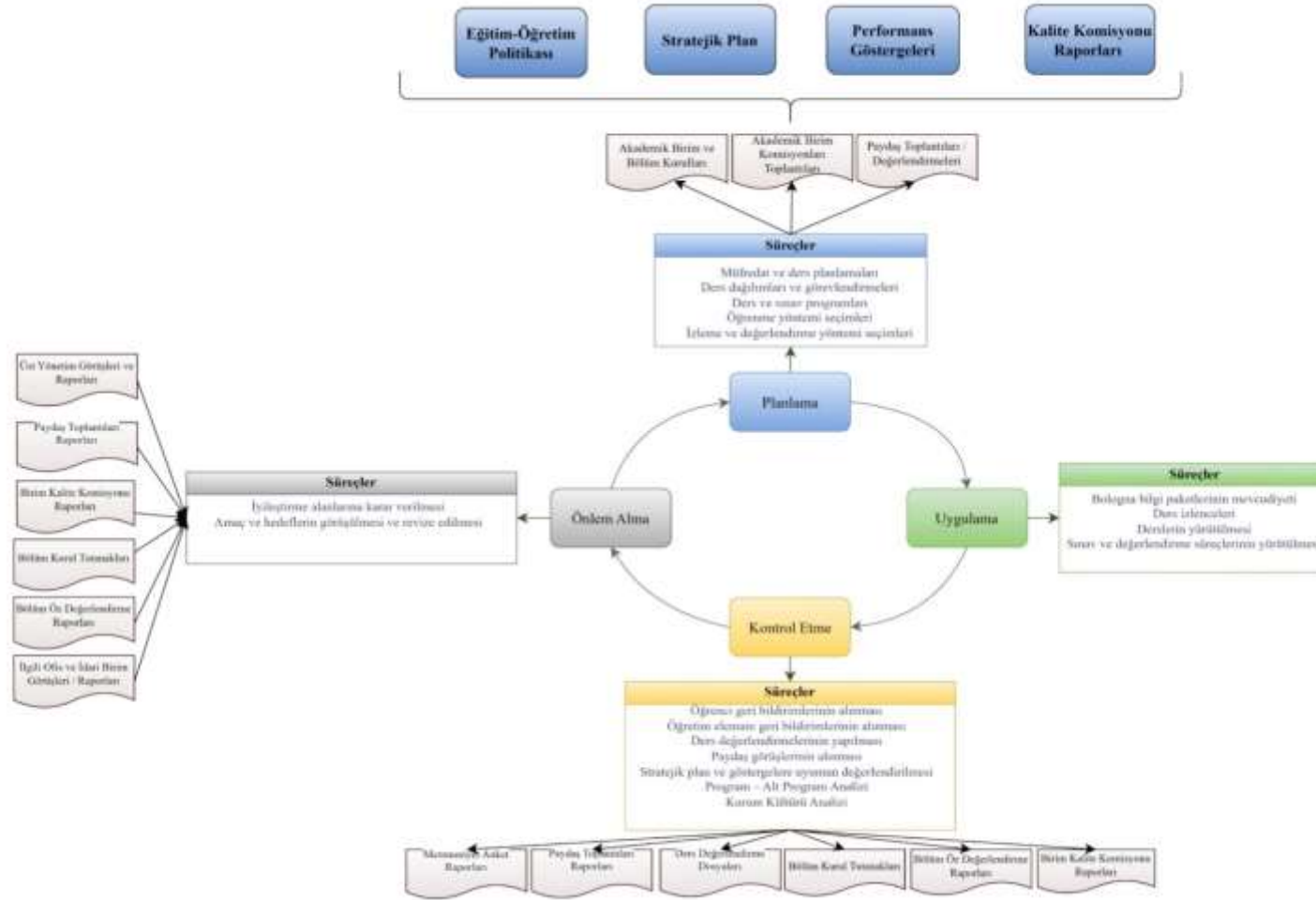
Sürekli iyileşen süreçler oluşturmak için iyileştirme planlarınız hazır mı?

İYİLEŞTİRME DÖNGÜLERİ (PUKÖ)

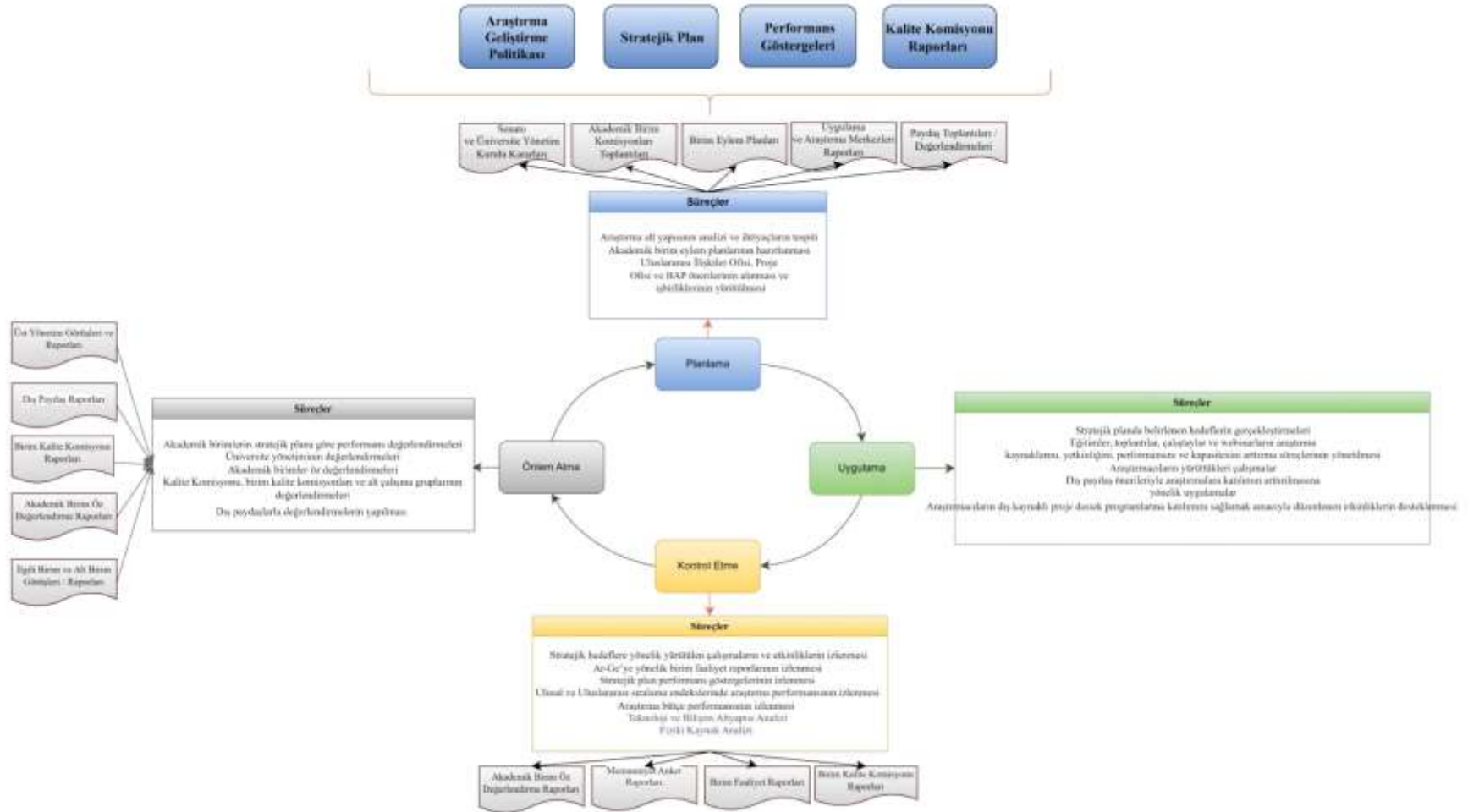
- İyileştirme döngüleri, kalite güvencesi, eğitim-öğretim, araştırma-geliştirme ve toplumsal katkı süreçlerine yönelik olarak, üniversitemiz ilgili politikaları göz önünde bulundurularak hazırlanmış olan akışları ifade etmektedir.
- Döngüler, PUKÖ'nün her bir adımı için (planla, uygula, kontrol et, önlem al); ilgili süreçleri, süreçlerin çıktısı olan veya girdisi olan dokümanları ve adımlar arasındaki bağlantıları içermektedir.
- PUKÖ döngüleri, birimlerin; kalite komisyonları, bölüm ve birim kurulları gündemlerine rehberlik edebilme amacı taşımaktadır. Bu kurul ve komisyonlardaki gündemler ve görüşmeler, iyileştirme döngüleri göz önünde bulundurularak tamamlanır.

Kalite Güvencesi Sistemi İyileştirme Döngüsü

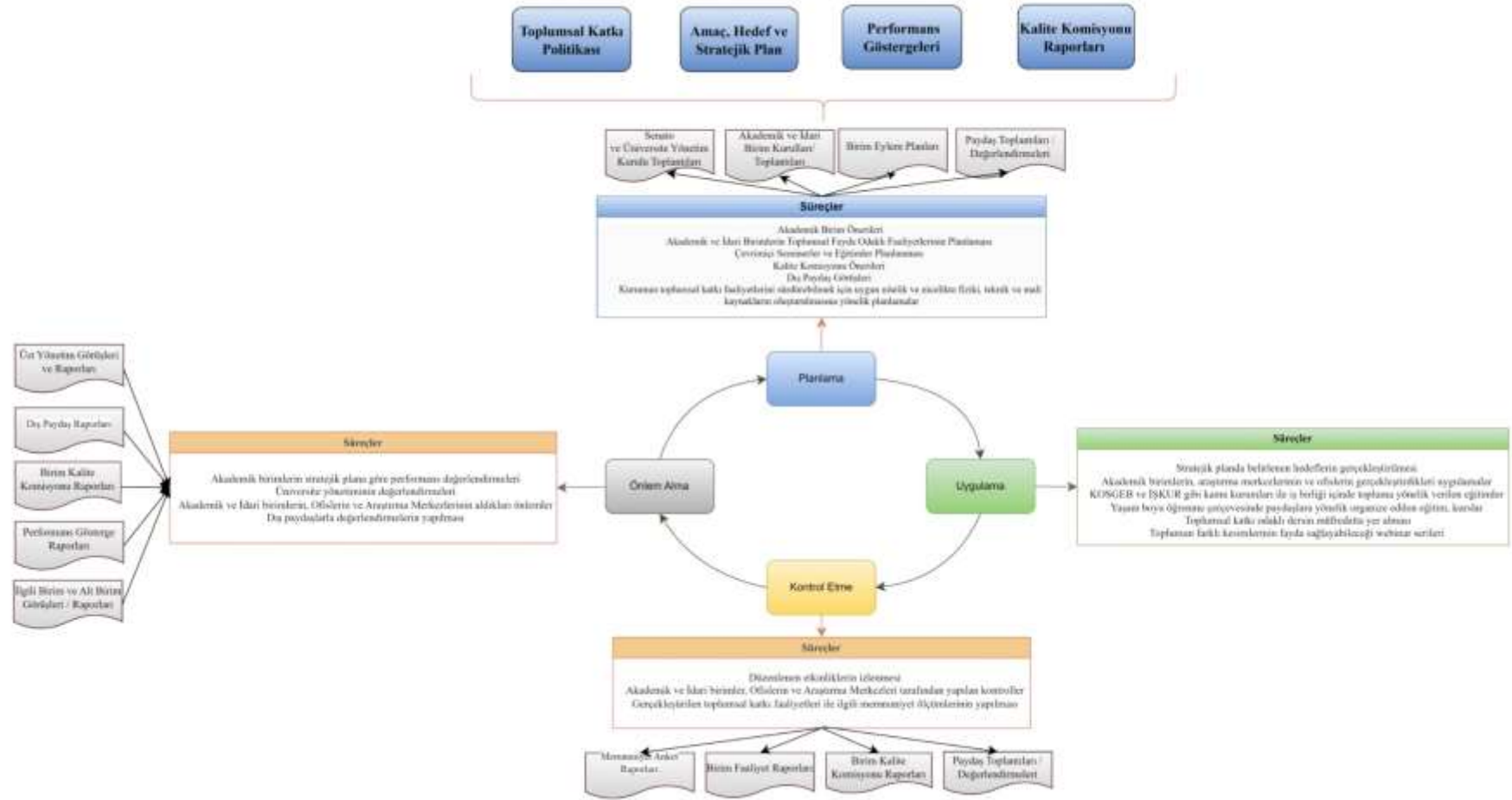




Araştırma- Geliştirme İyileştirme Döngüsü



Toplumsal Katkı İyileştirme Döngüsü



GÜÇLÜ YÖNLER

İyileştirme Eylem Planı

No	Güçlü Yönler (GY)	Tespitler	İyileştirme Adımı
KGS-GY-3	KURUMUN KALİTE GÜVENCESİ, EĞİTİM-ÖĞRETİM, ARAŞTIRMA GELİŞTİRME, TOPLUMSAL KATKI, ULUSLARARASILAŞMA VE YÖNETİM POLİTİKALARINI OLUŞTURMUŞ VE PAYLAŞMIŞ OLMASI	Toplumsal katkı süreçlerinin yönetim ve organizasyonel yapısı Kurumun toplumsal katkı politikası ile uyumludur. Görev tanımları belirlenmiştir.	Yapının işlerliği izlenmekte ve bağlı iyileştirmeler gerçekleştirilmektedir.
KGS-GY-6	PAYDAŞ GERİ BİLDİRİM MEKANİZMASI OLARAK ÇOKLU YÖNTEMLERİN KULLANILMASI	Birimimizde iç ve dış paydaşların işbirliğiyle etkinlikler düzenlenmektedir. Bunun yanı sıra sorumluluk alanımıza giren hizmetlerle ilgili iç ve dış paydaşların görüşlerine başvurulmakta ve görüşler dikkate alınarak hizmetlerimize yön verilmektedir.	Paydaş görüşleri, birim kalite komisyonu toplantılarında gündeme alınmaktadır.

GELİŞMEYE AÇIK YÖNLER

No	Gelişmeye Açık Yönler (GA)	Tespitler	İyileştirme Adımı
KGS-GA-5	ÜNİVERSİTE KALİTE KOMİSYONU İLE BİRİM KALİTE KOMİSYONLARI ARASINDAKİ EŞGÜDÜMÜN ARTTIRILMASI PAYDAŞ KATILIMINI VE ETKİSİNİ ARTTIRACAK, KURUMSAL KÜLTÜRÜ YAYGINLAŞTIRACAK İÇ KALİTE GÜVENCESİ MEKANİZMALARININ (SÜREÇLER, PUKÖ ÇEVİRİMLERİ, KALİTE ARAÇLARI, KALİTE EL KİTABI) OLUŞTURULMASI	BİDR Süreçleri gelişmeye açık yönler çerçevesinde revize edilmektedir.	Her ay yapılan Üniversite Kalite Komisyonunda görüşülen konular, Birimimiz kalite komisyonunda gündeme alınmaktadır.
YS-GA3	ÜNİVERSİTENİN ALTYAPI (BARINMA, BESLENME, İLE SOSYAL, KÜLTÜREL, SPORTIF FAALİYETLER VE SAĞLIK HİZMETLERİ) EKSIKLİKLERİNİN GİDERİLMESİ	2024 yılında Daire Başkanlığımız sorumluluğunda olan hizmetlerle ilgili tesislerde alan artırımına gidilmiş; mevcut tesislerin de kaliteli hizmet vermeye devam edebilmesi için bakım ve onarımları yaptırılmıştır. Üniversitemiz personeli ve öğrencileri için yetersiz kalan yemekhane yerine inşaatı tamamlanan merkezi mutfak ve yemekhane binası hizmete açılmıştır. Üniversitemiz Merkez Kampüs alanı içerisinde sürekli denetimleri yapılan 2 adet kantin/kafeterya hizmet vermeye devam etmektedir. 2024 yılı itibariyle Üniversitemizde 1 halı saha, 1 basketbol/voleybol sahası ile 1 tenis kortu öğrenci ve personelimize hizmet vermektedir.	Sağlık kabini oluşturularak; doktor, hemşire ve diyetisyen görevlendirilmesi planlanmaktadır.
YS-GA4	AKADEMİK VE İDARI İNSAN KAYNAKLARININ TEŞVİK VE ÖDÜLLENDİRİLMESİNE İLİŞKİN TANIMLI MEKANİZMALARIN GELİŞTİRİLMESİ	İdari personelleri kapsayan Kurum içi eğitim faaliyetleri; Genel Sekreterlik ve personel Daire Başkanlığınca yapılmaktadır.	Birim personelleri için, Personel Daire Başkanlığınca Başarı Belgeleri düzenlenerek, ilgili personele sunulmaktadır.
YS-GA5	KAMUOYUNU BİLGİLENDİRME VE YÖNLENDİRME KONULARINDA TANIMLI SÜREÇLERİN GELİŞTİRİLMESİ	Daire Başkanlığımız tarafından gerçekleştirilen etkinlikler ve sorumluluk alanımıza giren hizmetlerle ilgili duyurular birim internet sayfası üzerinden yayımlanmakta, Üniversite ana sayfasında yayınlanması sağlanmakta, tarsus.edu.tr uzantılı adreslere mail atılmakta ve gerekli görüldüğünde SMS ile de duyurular yapılmaktadır.	Birimimiz web sayfası güncel tutulmakta ve güncel gelişmeler site üzerinde erişime açık bulundurulmaktadır.